

Mini 系列金属浴

温控系列

产品介绍

Mini 系列金属浴是采用微电脑控制、可适用于车载电源的掌上型恒温金属浴。体积特小，重量轻，移动方便，适合在快检车、快检箱或者小型实验室使用。

产品特点

- 即时温度显示、时间递减显示；
- 九组三段程序设计，每段程序可独立开启或关闭；
- 体积特小，仅为普通人的手掌大，重量轻，不到 1 公斤；
- 12V 直流电源输入，可适用于车载移动实验室；
- 独特的温度控制技术，温度偏差校准功能；
- 自动故障检测及蜂鸣器报警功能，内置超温保护装置；
- 便捷的模块更换，便于清洁与消毒。



多种适配模块可选



过热保护



温度均一性好 精度高



LCD 显示 可设置时间温度 编写程序



M1



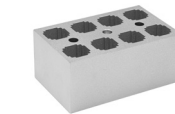
M2



M3



M4



M5



M6



M7



M8

Mini 系列可选模块

产品技术参数

型号	MiniH-100D (加热)	MiniH-100L (热盖)	MiniC-100 (制冷)	型号	MiniH-100D (加热)	MiniH-100L (热盖)	MiniC-100 (制冷)
控温范围	室温 +5°C ~100°C		室温 -25°C ~100°C	最高温度	100°C		
设置范围	0°C ~100°C		-10°C ~100°C				
升温时间 (从 20°C 升至 100°C)	≤ 15m			最大功率	48W	60W	120W
控温精度	±0.3°C			降温时间	自然冷却		
温度稳定性 @40°C	±0.3°C				≤ 30m 100-25°C		
温度稳定性 @100°C	±0.3°C			≤ 30m 室温 - 20°C			
温度显示精度	0.1°C			产品重量	≤ 1kg		≤ 1.5kg
定时时间设置	1-99h, 1-99m, 1-99s, 0 为无限长			外形尺寸 (W×D×H)	110X153X98 (mm)		110X153X137 (mm)
				是否带热盖	否	是	否

可更换模块

型号	试管直径	试管数	型号	试管直径	试管数
M1	0.2ml 离心管 (φ6.1×17)	32	M5	比色皿	8
M2	0.5ml 离心管 (φ8×23)	24	M6	15ml 离心管 (无法合盖) (φ16.9×98)	6
M3	1.5ml 离心管 (φ10.8×31)	15	M7	50ml 离心管 (无法合盖) (φ29.5×90)	2
M4	2.0ml 离心管 (φ10.8×31)	15	M8	5ml 离心管 (无法合盖) (φ13.5×30)	12