

DC150-1A 96 孔 氮吹仪

/// 其他系列

/// 产品介绍

DC150-1A 96 孔氮吹仪是采用 PID 控温金属浴和氮气吹扫装置结合而成的多通道样品浓缩装置，其工作原理是将氮气快速、连续、可控地吹到加热样品表面，根据被浓缩样品的溶剂蒸发速度和沸点，设定加热温度，实现批量样品的快速浓缩。本仪器采用铝加热模块，其传热性好、传热均匀，这利于快速加热和快速温控。将氮气吹到样品表面，实现液体样品的无氧浓度。

/// 产品特点

- 气针相互独立，不会引起交叉感染；
- 每个气针和模块孔位垂直对应，调整直观、方便；
- 系统控温精度高、控温范围广、温度校准方便；
- 升降机构有安全保护装置，使用安全；
- 升降机构带刻度显示，定位准确明了。



升降机构带刻度
显示定位准确



显示温度和时间



气室密封性好
寿命长

/// 产品技术参数

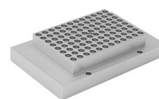
型号	DC150-1A	常规配置模块	1 块
温度范围	室温 +5°C ~150°C	定时时间设置	1m-99h59m/0 为无限长
设置范围	0°C ~150°C	氮气流量	0~12L/min
升温时间	≤ 30min (从 20°C 升至 150°C)	氮气压力	≤ 0.2MPa
温度稳定性 @40°C	≤ ±0.3°C	最大功率	400W
温度稳定性 @100°C	≤ ±0.5°C	外形尺寸 (W×D×H)	220×290×460 (mm)
温度稳定性 @120°C	≤ ±1°C		

仪器常规配置

可选配氮气流量调节阀。

/// 可更换模块

型号	适用微孔板类型	模块尺寸 (W×D×H)
D17	96×0.2ml PCR 板、八排管	153×96.5×33.5 (mm)
D18	酶标板、深孔板、细胞培养板	153×96.5×22.5 (mm)



D17



D18



流量调节阀